

MBA EM GESTÃO DO AGRONEGÓCIO

Integrado
^ PÓS



Duração

9 meses



Carga horária

360 horas



Metodologia

On-line

SOBRE O CURSO

O curso tem como objetivo formar profissionais para atuar de forma estratégica em empresas rurais e agroindústrias. Os conteúdos do curso possibilitam ao profissional uma visão abrangente do agronegócio, dando ainda noções de economia, gestão ambiental e gestão de pessoas.

METODOLOGIA

Disciplinas 100% on-line, organizadas em Unidades de Aprendizagem, que oferecem diversificados recursos didáticos, para a abordagem teórica, metodológica e prática do conteúdo.

Conteúdo planejado com base em metodologias ativas para o ensino e aprendizagem, as quais promovem a autonomia do estudante, figura central no processo de construção do conhecimento, bem como a excelência em sua formação.

Acompanhamento personalizado, para orientações, esclarecimento de dúvidas ou solução de eventuais problemas, permitindo interação simples e eficiente com os tutores e demais estudantes do curso, por meio dos fóruns, grupos de WhatsApp, e-mail ou do Serviço de Atendimento no Portal Acadêmico.

DISCIPLINAS E CONTEÚDOS PROGRAMÁTICOS

INTRODUÇÃO À GESTÃO DO AGRONEGÓCIO



PARTE DO SEU FUTURO. DEPOIS, DA SUA HISTÓRIA.

- Contextualização do Agronegócio
- Panorama do Agronegócio brasileiro e mundial nas cadeias produtivas algodão, arroz, milho
- Panorama do Agronegócio brasileiro e mundial nas cadeias produtivas laranja, café, cacau e soja
- Panorama do agronegócio brasileiro e mundial nas cadeias produtivas de cana-de-açúcar e de carnes suína, bovina e de frango
- Estrutura e funcionamento das associações e cooperativas que compõem o Agronegócio
- Meio ambiente e Desenvolvimento Sustentável
- Agricultura Familiar
- Sistema Agroindustrial de Máquinas Agrícolas e Fertilizantes
- A Importância do Agronegócio brasileiro
- Marketing no Agronegócio
- Processo de gestão de propriedades rurais (empresas rurais)
- Comercialização de produtos agrícolas



Carga horária: 40 horas

CADEIAS PRODUTIVAS DO AGRONEGÓCIO

- Os componentes de sistemas de produção
- Agronegócio e sistemas de produção
- Gestão de processos em sistemas de produção energética
- O produto e os sistemas operacionais em propriedades agrícolas
- Fluxos e operações nos sistemas de produção animal
- Infraestrutura dos sistemas de produção animal
- Fluxos e operações nos sistemas de produção vegetal
- Infraestrutura dos sistemas de produção vegetal
- Infraestrutura dos sistemas de produção sucroenergética e florestal
- A estocabilidade da produção em propriedades rurais
- Localização e layout de propriedades agrícolas com relação aos sistemas de produção
- Sistema de produção: tendências modernas para o agronegócio



Carga horária: 40 horas

GESTÃO DA PRODUÇÃO



- Definindo Sistemas As Dimensões da Competitividade (Ênfase em agronegócio)
- O mecanismo da função produção - Conceitos (Ênfase em agronegócio)
- Lead Time, Takt Time e Tempo de Ciclo (Ênfase em agronegócio)
- Perdas - A Divisão do Trabalho (Ênfase em agronegócio)
- Perdas - As 7 Perdas, Perda por Superprodução (Ênfase em agronegócio)
- Perdas - Perdas por Transporte, Processamento, Produtos Defeituosos (Ênfase em agronegócio)
- Perdas - Perdas por Estoque, Movimento, Espera (Ênfase em agronegócio)
- O Ciclo PDCA (Ênfase em agronegócio)
- Índice de Rendimento Operacional Global – IROG (Ênfase em agronegócio)
- TOC - Princípios gerais (Ênfase em agronegócio)
- Projeto e Organização do Trabalho (Ênfase em agronegócio)
- Gerenciamento de Processos e Operações (Ênfase em agronegócio)



Carga horária: 40 horas

LOGÍSTICA E SUPRIMENTO DE DISTRIBUIÇÃO

- Logística I
- Logística II
- Planejamento logístico
- A relação entre a logística e as unidades organizacionais (Ênfase em agronegócio)
- Estratégia em logística (Ênfase em agronegócio)
- Suprimentos I (Ênfase em agronegócio)
- Suprimentos II (Ênfase em agronegócio)
- Planejamento de operações integradas
- Gestão de Suprimentos – Etapas do processo de suprimentos (Ênfase em agronegócio)
- Agregando valor: Cadeia de Suprimentos (Ênfase em agronegócio)
- Distribuição de bens de consumo (Ênfase em agronegócio)
- Transporte: funcionalidade e participantes (Ênfase em agronegócio)



Carga horária: 40 horas

ADMINISTRAÇÃO E GESTÃO FINANCEIRA COM ÊNFASE NO AGRONEGÓCIO



- Introdução à Administração Financeira (Ênfase em agronegócio)
- Conceitos iniciais (Ênfase em agronegócio)
- Sistema Financeiro Nacional e sua Estrutura (Ênfase em agronegócio)
- Correção monetária (Ênfase em agronegócio)
- Valor do dinheiro no tempo (Ênfase em agronegócio)
- Análise de investimentos I (Ênfase em agronegócio)
- Análise de investimentos II (Ênfase em agronegócio)
- Política Cambial (Ênfase em agronegócio)
- Mercado de ações: Mercado a Vista, Mercado a Termo; Mercado de Opções (Ênfase em agronegócio)
- Oferta pública: motivação e objetivos da abertura de capital (Ênfase em agronegócio)
- Análise de risco e fluxo de caixa (Ênfase em agronegócio)
- Tipos de riscos (Ênfase em agronegócio)



Carga horária: 40 horas

PLANEJAMENTO ESTRATÉGICO NO AGRONEGÓCIO

- Estratégia (Ênfase em agronegócio)
- Estratégia em Nível de Negócios (Ênfase em agronegócio)
- Valores, Missão, Visão e Objetivos (Ênfase em agronegócio)
- Direções Estratégicas e Estratégia Corporativa (Ênfase em agronegócio)
- Mapeamento no Planejamento Estratégico (Ênfase em agronegócio)
- 5 forças de Porter (Ênfase em agronegócio)
- Macroambiente (Ênfase em agronegócio)
- Expectativa dos Stakeholders (Ênfase em agronegócio)
- Indicadores de Processos (Ênfase em agronegócio)
- O Plano de Ação (5W2H) (Ênfase em agronegócio)
- Oportunidades e Ameaças (Ênfase em agronegócio)
- Vantagem Competitiva (Ênfase em agronegócio)



Carga horária: 40 horas

GESTÃO AMBIENTAL NO AGRONEGÓCIO



- Desenvolvimento sustentável (Ênfase em agronegócio)
- Responsabilidade Socioambiental (Ênfase em agronegócio)
- Gestão Ambiental (Ênfase em agronegócio)
- Produção mais limpa (Ênfase em agronegócio)
- Licenciamento Ambiental (Ênfase em agronegócio)
- Direito e Legislação Ambiental (Ênfase em agronegócio)
- A Política Nacional de Recursos Hídricos (Ênfase em agronegócio)
- Atividades humanas e ciclos da matéria (Ênfase em agronegócio)
- Avaliação de impactos ambientais (Ênfase em agronegócio)
- Conceitos sobre mata de galeria, mata ciliar, resiliência, ecossistema estável e ecossistema perturbado (Ênfase em agronegócio)
- Modelos de recuperação de áreas florestais (Ênfase em agronegócio)
- Definição de diretrizes para execução do PRAD (Ênfase em agronegócio)



Carga horária: 40 horas

ASPECTOS GERAIS DA GESTÃO DO AGRONEGÓCIO I

- Comércio e mercado consumidor de produtos do agronegócio
- Mercado internacional no agronegócio
- Análise estratégica em agronegócios
- Panorama da gestão do agronegócio
- Evolução tecnológica no agronegócio
- Direcionadores e desafios do agronegócio
- Agronegócios e economia mundial
- Negociações internacionais
- O agronegócio brasileiro
- As cadeias globais de valor e a pauta exportadora do agronegócio brasileiro
- Processo de gestão de propriedades rurais (empresas rurais)
- Principais exportações do agronegócio



Carga horária: 40 horas



ASPECTOS GERAIS DA GESTÃO DO AGRONEGÓCIO II

- Composição do setor agropecuário/agroindustrial e de alimentos no Brasil
- Selos de qualidade no agronegócio
- Estrutura de governança para a comercialização de produtos agropecuários
- Análise situacional de complexos agroindustriais
- Sistemas agroindustriais
- Mercado atacadista e varejista no agronegócio
- Logística no agronegócio
- Agronegócio e sistemas de produção
- Análise de cadeias produtivas
- Custos, margens, participação do produtor
- Principais exportações do agronegócio
- Avaliação dos canais de comercialização para produtos pecuários



Carga horária: 40 horas



COMO É A AVALIAÇÃO

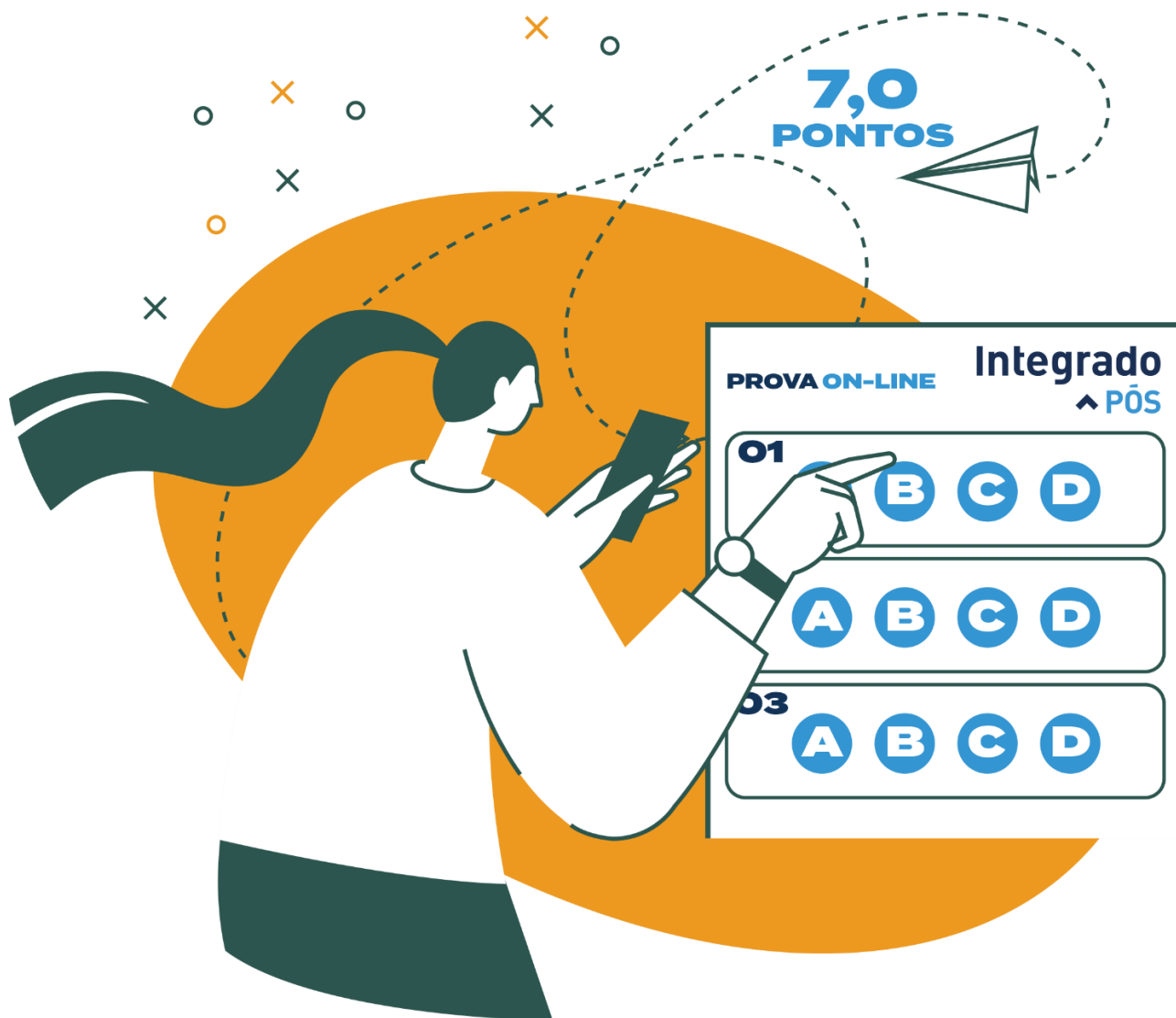
As disciplinas são formadas por Unidades de Aprendizagem, sendo que o seu acesso aos conteúdos disponibilizados em cada uma delas será contabilizado como uma pontuação de progresso, que pode garantir até **3,0 pontos** em sua média final. Para isso é necessário:

- ◆ Estudar todos os conteúdos disponibilizados, ou seja, não deixar de acessar nenhuma das *abinhas* que compõem as Unidades de Aprendizagem;
- ◆ Responder corretamente os exercícios propostos.

PROGRESSO NAS UNIDADES DE APRENDIZAGEM



A pontuação de progresso, será somada à nota que você obtiver na prova on-line, formada por questões objetivas de múltipla escolha acerca dos conhecimentos abordados na disciplina, com valor 7,0.



Ao finalizar todas as disciplinas, você terá concluído o curso e seu certificado será emitido em no máximo três meses.

Não é necessário produzir o TCC, mas se você preferir desenvolver o trabalho, lhe ofereceremos todo o suporte necessário.

NÃO PRECISA PRODUZIR

o TCC



- ◆ Que tal ser o protagonista do seu próprio conhecimento e se especializar na sua área?
- ◆ Matricule-se já e viva o seu sonho!

