

MBA EM GESTÃO DE SAÚDE

Integrado
^ PÓS



Duração

9 meses



Carga horária

360 horas



Metodologia

On-line

SOBRE O CURSO

Com o crescimento e a transformação do setor, o mercado de saúde tem se tornado extremamente competitivo, se sobressaem aquelas instituições que primam pela qualidade, produtividade e eficiência. A proposta do curso é oferecer uma formação estruturada, preparando o profissional para atuar nas mais diversas organizações de saúde.

METODOLOGIA

Disciplinas 100% on-line, organizadas em Unidades de Aprendizagem, que oferecem diversificados recursos didáticos, para a abordagem teórica, metodológica e prática do conteúdo.

Conteúdo planejado com base em metodologias ativas para o ensino e aprendizagem, as quais promovem a autonomia do estudante, figura central no processo de construção do conhecimento, bem como a excelência em sua formação.

Acompanhamento personalizado, para orientações, esclarecimento de dúvidas ou solução de eventuais problemas, permitindo interação simples e eficiente com os tutores e demais estudantes do curso, por meio dos fóruns, grupos de WhatsApp, e-mail ou do Serviço de Atendimento no Portal Acadêmico.



DISCIPLINAS E CONTEÚDOS PROGRAMÁTICOS

FUNDAMENTOS DA ADMINISTRAÇÃO HOSPITALAR E SAÚDE

- Conceituação e contextualização da Saúde
- Noções de Epidemiologia: planejamento em saúde
- Funções e problemas enfrentados pelo administrador hospitalar
- Mudanças no papel do administrador hospitalar
- Tarefas e habilidades do administrador hospitalar
- Instrumentos de administração do hospital
- Centros de poder do Hospital
- Regimento interno, estatuto e regulamento
- Entidades de Classe dos Hospitais
- Definições e estruturas de home care e day hospital
- Estrutura organizacional do Hospital Moderno
- Estrutura de Atendimento à saúde no Brasil



Carga horária: 40 horas

GESTÃO DA QUALIDADE EM SERVIÇOS DE SAÚDE

- Conceitos básicos em qualidade total
- Gestão dos processos
- Análise e melhoria dos processos
- Gestão em atenção básica à saúde e enfermagem
- Qualidade de vida nas organizações de saúde
- Saúde preventiva nos setores públicos e privados
- Programas para saúde nas organizações
- Agência nacional de vigilância sanitária
- A gestão de qualidade na enfermagem
- Auditoria em enfermagem
- Gerenciamento de custos em enfermagem
- Gestão de Qualidade nos Laboratórios Centrais de Saúde Pública



Carga horária: 40 horas



GESTÃO DE PROJETOS

- Estratégia da organização e seleção de projeto I
- Estratégia da organização e seleção de projeto II
- Definindo o projeto
- Estimativas de custos e tempo de um projeto
- Desenvolvimento de um plano de projeto I
- Desenvolvimento de um plano de projeto II
- Gerenciamento de riscos I
- Gerenciamento de riscos II
- Planejamento de recursos e custos I
- Planejamento de recursos e custos II
- Gerenciando equipes de projetos I
- Gerenciando equipes de projetos II



Carga horária: 40 horas

VIGILÂNCIA EM SAÚDE

- Vigilância Epidemiológica
- Sistemas de informações em saúde
- Vigilância das zoonoses
- Saúde do trabalhador
- Vigilância ambiental
- Notificação e investigação epidemiológica
- Instrumentos de ação da vigilância sanitária
- Níveis de prevenção das doenças
- Vigilância em Saúde
- Estrutura epidemiológica e causalidade
- Vigilância sanitária
- Medidas de prevenção e controle de doenças



Carga horária: 40 horas



BIOSSEGURANÇA E GESTÃO DE RESÍDUOS EM SERVIÇOS DE SAÚDE

- Princípios gerais, conceito e histórico da Biossegurança
- Introdução à biossegurança
- Aspectos regulamentares sobre biossegurança
- Biossegurança em ambientes de Responsabilidade Técnicas dos profissionais de saúde
- Biossegurança em saúde e enfermagem
- Biossegurança em laboratórios
- Biossegurança e gestão da qualidade
- Procedimentos de biossegurança
- Política nacional de resíduos sólidos
- Resíduo doméstico e hospitalar e as interferências na saúde e na sociedade
- Resolução 306/2004 da ANVISA
- Resolução 358/2005 da CONAMA



Carga horária: 40 horas

POLÍTICAS PÚBLICAS E O SISTEMA ÚNICO DE SAÚDE (SUS)

- Conceito de saúde pública e saúde coletiva.
- Sistema Único de Saúde (SUS)
- Legislação do Sistema Único de Saúde (SUS)
- Órgãos reguladores da Saúde Pública no Brasil
- Humanização da Assistência em Saúde no Brasil
- Políticas Públicas de Atenção à Saúde da Mulher
- Políticas Públicas de Atenção à Saúde da Criança e do Adolescente
- Políticas Públicas de Atenção à Saúde do Idoso
- Políticas Públicas de Atenção à Saúde do Trabalhador
- Políticas Públicas de Atenção a Saúde Mental
- Planejamento em Saúde e Instrumentos de Gestão do SUS
- Políticas Públicas de Atenção a Grupos Especiais: etnorraciais



Carga horária: 40 horas



GESTÃO ESTRATÉGICA DE PESSOAS

- A moderna gestão de pessoas: conceitos
- A moderna gestão de pessoas: objetivos e os seus seis processos gerenciais
- O planejamento estratégico na gestão de pessoas: modelo básico
- Aprendizagem organizacional
- O autodesenvolvimento e a perspectiva da aprendizagem organizacional
- A gestão do conhecimento organizacional
- A formulação estratégica do conhecimento
- A gestão de pessoas por competências: metodologia e aplicabilidade
- As avaliações conscientes e inconscientes
- Diretrizes estratégicas de gestão de pessoas
- Técnicas de trabalho em grupo
- Conflitos inter grupais e entre grupos



Carga horária: 40 horas

PLANEJAMENTO ESTRATÉGICO

- Análise SWOT
- Análise do ambiente interno
- Análise do ambiente externo: macroambiente e indústria
- Planejamentos estratégico, tático e operacional
- Implementação e controle da estratégia
- Objetivos estratégicos: implementação e desdobramento
- Etapas do planejamento estratégico
- Objetivos estratégicos: definição e classificação
- Formulação da estratégia competitiva
- Posicionamento estratégico
- Mapeamento no Planejamento Estratégico
- Direções Estratégicas e Estratégia Corporativa



Carga horária: 40 horas



TECNOLOGIAS EM SAÚDE

- Tecnologia e estratégia em saúde
- Gestão do conhecimento organizacional
- Redes de conhecimento
- Ferramentas para mediação do conhecimento
- Compartilhamento de conhecimento na organização
- Novas tecnologias em saúde
- Gestão das tecnologias e custos para a área de saúde
- Impactos da tecnologia de saúde nos sistemas de saúde público e privado
- Inteligência artificial como apoio para a gestão em saúde
- Tecnologia da informação na área da saúde
- Telemedicina
- Telessaúde



Carga horária: 40 horas



COMO É A AVALIAÇÃO

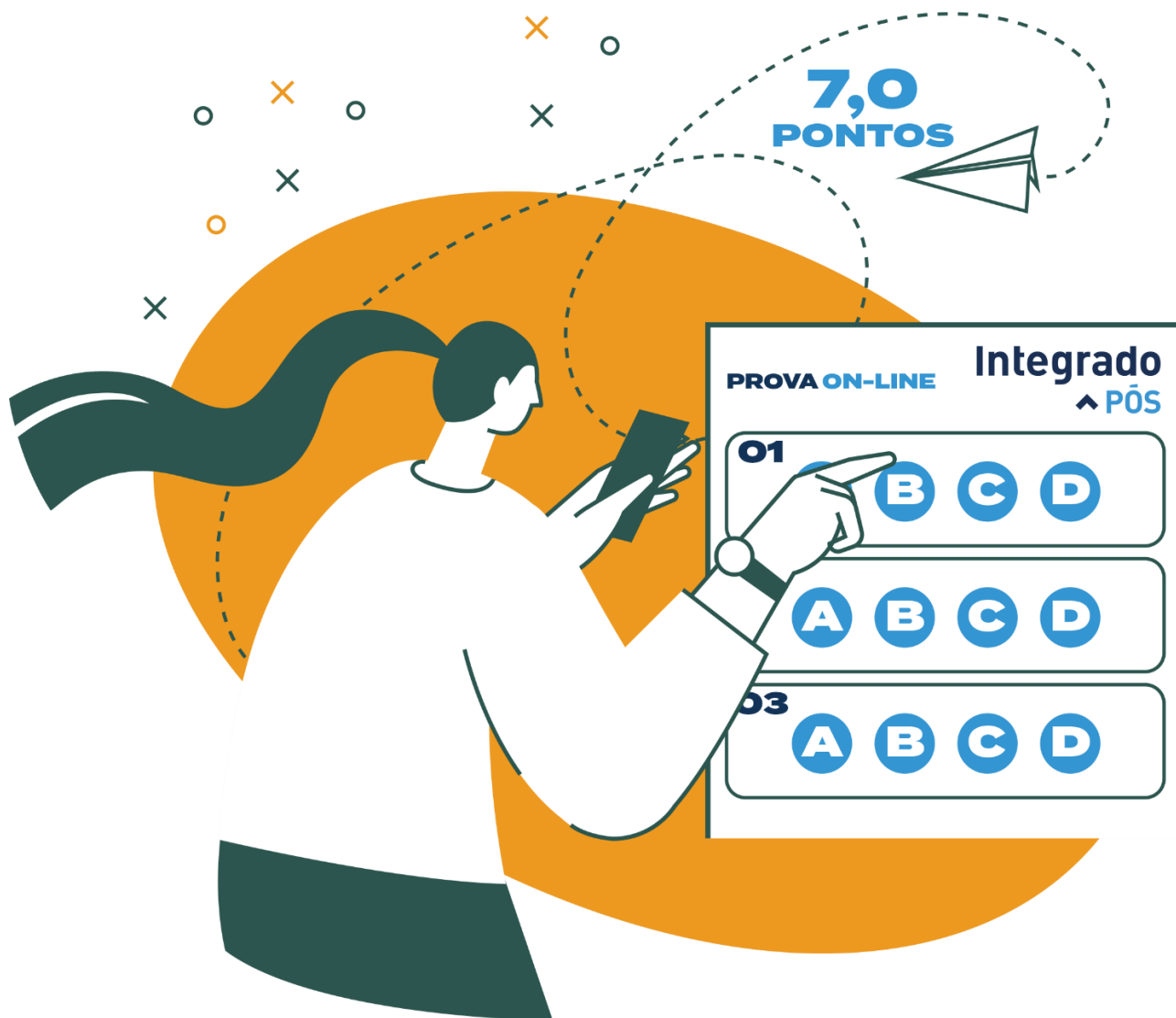
As disciplinas são formadas por Unidades de Aprendizagem, sendo que o seu acesso aos conteúdos disponibilizados em cada uma delas será contabilizado como uma pontuação de progresso, que pode garantir até 3,0 pontos em sua média final. Para isso é necessário:

- ◆ Estudar todos os conteúdos disponibilizados, ou seja, não deixar de acessar nenhuma das *abinhas* que compõem as Unidades de Aprendizagem;
- ◆ Responder corretamente os exercícios propostos.

PROGRESSO NAS UNIDADES DE APRENDIZAGEM



A pontuação de progresso, será somada à nota que você obtiver na prova on-line, formada por questões objetivas de múltipla escolha acerca dos conhecimentos abordados na disciplina, com valor 7,0.



Ao finalizar todas as disciplinas, você terá concluído o curso e seu certificado será emitido em no máximo três meses.

Não é necessário produzir o TCC, mas se você preferir desenvolver o trabalho, lhe ofereceremos todo o suporte necessário.

NÃO PRECISA PRODUZIR O TCC



- ◆ Que tal ser o protagonista do seu próprio conhecimento e se especializar na sua área?
- ◆ Matricule-se já e viva o seu sonho!

