



### Duração

9 meses



### Carga horária

360 horas



### Metodologia

On-line

## SOBRE O CURSO

A psicopedagogia vem da união de duas áreas, a psicologia e a pedagogia. Seu objetivo é entender todo o processo que leva o ser humano a assimilar e construir o conhecimento. Desde o momento em que nascemos estamos em constante aprendizagem, portanto o profissional da Psicopedagogia tem a oportunidade de identificar problemas, que podem ser dificuldades ou até mesmo transtornos, e encontrar alternativas para melhorar o processo de ensino e garantir que os conteúdos possam ser absorvidos e compreendidos.

## METODOLOGIA

Disciplinas 100% on-line, organizadas em Unidades de Aprendizagem, que oferecem diversificados recursos didáticos, para a abordagem teórica, metodológica e prática do conteúdo.

Conteúdo planejado com base em metodologias ativas para o ensino e aprendizagem, as quais promovem a autonomia do estudante, figura central no processo de construção do conhecimento, bem como a excelência em sua formação.

Acompanhamento personalizado, para orientações, esclarecimento de dúvidas ou solução de eventuais problemas, permitindo interação simples e eficiente com os tutores e demais estudantes do curso, por meio dos fóruns, grupos de WhatsApp, e-mail ou do Serviço de Atendimento no Portal Acadêmico.



## **DISCIPLINAS E CONTEÚDOS PROGRAMÁTICOS**

### **DESENVOLVIMENTO DO INDIVÍDUO**

- Cotidiano e constituição do sujeito na contemporaneidade
- Conceção do desenvolvimento humano
- Desenvolvimento Cognitivo
- papel da linguagem no desenvolvimento e na aprendizagem
- Principais Contextos Sociais que Influenciam o desenvolvimento socioemocional das crianças e adolescentes
- Desenvolvimento do “Eu” e da Moralidade
- Principais abordagens sobre a Aprendizagem
- processo de constituição do conhecimento no ser humano
- Relação entre a aprendizagem e o desenvolvimento
- A importância do vínculo no desenvolvimento da criança
- Diversidade sociocultural
- Diferenças de Gênero e Educação



**Carga horária: 40 horas**

### **DESENVOLVIMENTO SÓCIO-AFETIVO E A APRENDIZAGEM**

- Família e relacionamentos sociológicos
- Desenvolvimento cognitivo: fases, características e comportamentos
- Indivíduos nas escolas
- TGD e implicações para a aprendizagem
- TGD e potencialização da aprendizagem
- Personalidade, caráter e ética
- Experiência de vida na aprendizagem de jovens e adultos
- Variações individuais: estilos de aprendizagem, personalidade e temperamento
- Desenvolvimento social: fases, características e comportamentos
- Abordagens Sociocognitivas de Aprendizagem
- A epistemologia e o desenvolvimento das crianças
- Aquisição motora e aquisição simbólica



**Carga horária: 40 horas**



### DESENVOLVIMENTO INTELECTUAL E A LEITURA

- Alunos com necessidades educacionais especiais: deficiência intelectual
- Características da pessoa com deficiência intelectual e autismo e os benefícios do esporte e atividade física.
- Conhecimento e crítica
- A importância da palavra no ato da escrita; mitos
- Significado e dimensão social do texto e da leitura
- Variadas linguagens no processo de construção da leitura e escrita (Parte 1)
- Variadas linguagens no processo de construção da leitura e escrita (Parte 2)
- Os gêneros textuais na construção social da leitura e da escrita (Parte 2)
- Letramento: construção e apropriação da escrita
- A Formação do Leitor
- Leitura, análise e interpretação de textos
- Estratégias de leitura - texto e contexto



**Carga horária: 40 horas**

### A IMPORTÂNCIA DA PSICOPEDAGOGIA

- Sociologia do professor global
- Necessidade curricular frente às dificuldades de aprendizagem
- Transtorno de déficit de atenção/hiperatividade (TDAH) - elementos e intervenção
- A aprendizagem e o ensino das estratégias
- Capacidade atencional
- Avaliação da cognição e metacognição
- A ação docente subjetiva
- Ajuda estratégica em leitura, escrita e cálculo
- Intervenção psicopedagógica
- Construção da linguagem em sujeitos com transtorno do espectro autista
- Dislexia
- Processos psicológicos da aprendizagem



**Carga horária: 40 horas**



### DESENVOLVIMENTO PSICOMOTOR

- Motricidade e Pensamento
- A Evolução da Psicomotricidade I
- A Evolução da Psicomotricidade II
- A Evolução da Psicomotricidade III
- Aprendizagem e Conhecimento
- A natureza social da motricidade
- Síndromes Psicomotoras
- Movimento criativo
- A motricidade como materialização da conduta
- Linguagem corporal
- Distúrbios da marcha e do equilíbrio
- Desenvolvimento cognitivo e desenvolvimento psicomotor



**Carga horária: 40 horas**

### DIFICULDADES DE APRENDIZAGEM

- Aprendizagem
- Dificuldades de aprendizagem e o ensino
- Intervenção psicopedagógica e dificuldades de aprendizagem
- Relação entre dificuldades de aprendizagem e as inteligências
- Educação Inclusiva
- As inteligências múltiplas aplicadas à educação infantil
- Avaliação diagnóstica
- Avaliação formativa
- A aprendizagem dos conteúdos escolares
- Estilos de Aprendizagem
- Manutenção, transferência e generalização das aprendizagens
- Necessidades Educacionais de Alunos com Deficiência



**Carga horária: 40 horas**



### FUNDAMENTOS DE GESTÃO EDUCACIONAL

- Introdução à Gestão Educacional
- Legislação educacional no cotidiano escolar
- Formação do educador: um processo permanente
- O setor de educação no Brasil
- O currículo como construção social
- Parâmetros conceituais das políticas curriculares
- Princípios e características dos diferentes tipos de gestão
- As concepções de Organização e Gestão Escolar
- A Gestão e o Desenvolvimento Profissional na Escola
- O projeto Político Pedagógico: elementos constitutivos
- O Projeto Político Pedagógico como Construção Coletiva nas Relações de Trabalho
- A escola: local de trabalho e de aprendizagem do educador



**Carga horária: 40 horas**

### CONCEPÇÕES INTERDISCIPLINARES

- Ensinando a complexidade
- A concepção de enfoque globalizador
- Globalização: interpretando e compreendendo a realidade.
- Métodos globalizados
- O significado, funcionalidade e atitude frente aos métodos globalizados
- Concepções construtivistas e a diversidade
- As disciplinas e suas inter-relações
- A aprendizagem dos conteúdos escolares
- Metadisciplinaridade e Interdisciplinaridade
- A transdisciplinaridade e a organização do currículo
- Projetos escolares, trabalho em conjunto e os instrumentos de efetividade do trabalho do professor
- Um currículo em ação



**Carga horária: 40 horas**



**GESTÃO EDUCACIONAL ESTRATÉGICA**

- Áreas de atuação dos Profissionais da Educação e a Organização da Gestão Escolar
- O Perfil e a atuação dos Dirigentes e Professores no contexto escolar: a formação continuada
- Gestão econômico financeira
- Planejamento Estratégico
- Diagnóstico Estratégico
- Planejamento: Desdobramento, ativação e controle
- Avaliação Institucional: panorama histórico
- Bases legais
- Objetivos e Metodologias
- Ferramentas tecnológicas no trabalho da Gestão
- A informática no processo de ensino e de aprendizagem
- Modalidades de ensino e internet



**Carga horária: 40 horas**



## COMO É A AVALIAÇÃO

As disciplinas são formadas por Unidades de Aprendizagem, sendo que o seu acesso aos conteúdos disponibilizados em cada uma delas será contabilizado como uma pontuação de progresso, que pode garantir até 3,0 pontos em sua média final. Para isso é necessário:

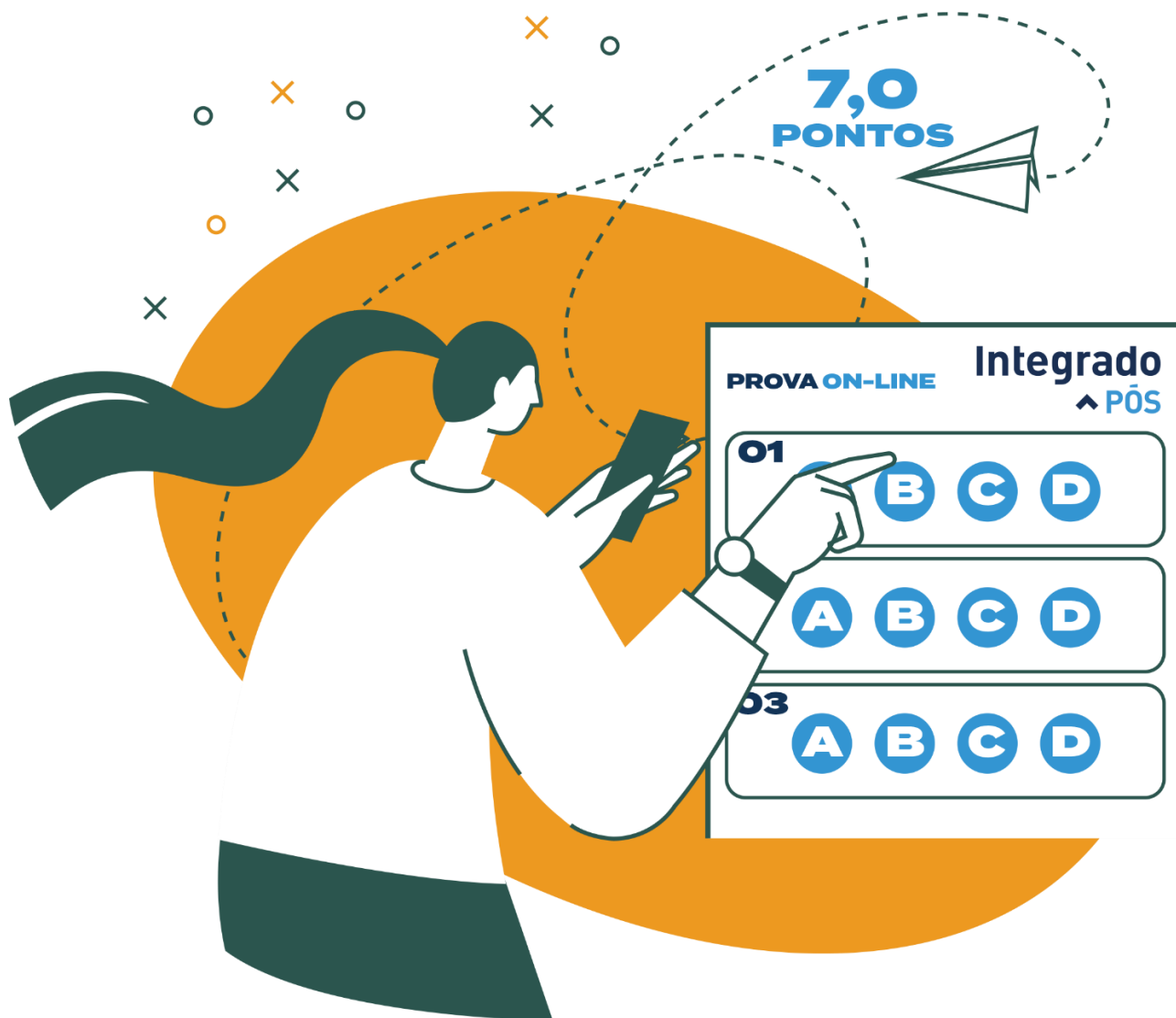
- ◆ Estudar todos os conteúdos disponibilizados, ou seja, não deixar de acessar nenhuma das *abinhas* que compõem as Unidades de Aprendizagem;
- ◆ Responder corretamente os exercícios propostos.

## PROGRESSO NAS UNIDADES DE APRENDIZAGEM





A pontuação de progresso, será somada à nota que você obtiver na prova on-line, formada por questões objetivas de múltipla escolha acerca dos conhecimentos abordados na disciplina, com valor 7,0.



Ao finalizar todas as disciplinas, você terá concluído o curso e seu certificado será emitido em no máximo três meses.



Não é necessário produzir o TCC, mas se você preferir desenvolver o trabalho, lhe ofereceremos todo o suporte necessário.

# NÃO PRECISA PRODUZIR O TCC



- ◆ Que tal ser o protagonista do seu próprio conhecimento e se especializar na sua área?
- ◆ Matricule-se já e viva o seu sonho!

