

MBA EM GESTÃO EMPRESARIAL

Integrado
^ PÓS



Duração

9 meses



Carga horária

360 horas



Metodologia

On-line

SOBRE O CURSO

O MBA em Gestão Empresarial do Centro Universitário Integrado busca trazer informações aplicadas a respeito das teorias e práticas que constituem a gestão empresarial. Este ambiente em constante mudança demanda um conjunto de competências e talentos para criar valores para as empresas em um mundo globalizado dependente da geração de vantagens competitivas.

METODOLOGIA

Disciplinas 100% on-line, organizadas em Unidades de Aprendizagem, que oferecem diversificados recursos didáticos, para a abordagem teórica, metodológica e prática do conteúdo.

Conteúdo planejado com base em metodologias ativas para o ensino e aprendizagem, as quais promovem a autonomia do estudante, figura central no processo de construção do conhecimento, bem como a excelência em sua formação.

Acompanhamento personalizado, para orientações, esclarecimento de dúvidas ou solução de eventuais problemas, permitindo interação simples e eficiente com os tutores e demais estudantes do curso, por meio dos fóruns, grupos de WhatsApp, e-mail ou do Serviço de Atendimento no Portal Acadêmico.



DISCIPLINAS E CONTEÚDOS PROGRAMÁTICOS

ESTRATÉGIAS ORGANIZACIONAIS

- Estratégias corporativa, competitiva e funcional
- Construções de cenários em diferentes indústrias
- Políticas e estratégias empresariais
- Evolução da estratégia empresarial
- Formulação e implementação da estratégia competitiva
- Monitoramento e controle da estratégia
- A escolha da estratégia
- Análise do ambiente externo
- Competências essenciais
- A gestão do conhecimento organizacional
- Gestão estratégica
- Gestão global de recursos humanos



Carga horária: 40 horas

GESTÃO DE PESSOAS

- Gestão estratégica de pessoas
- Gestão de pessoas, evolução e tendências
- Ativos intangíveis e capital intelectual
- A formulação estratégica do conhecimento
- Processos do sistema de gestão de pessoas
- Pessoas, grupos e equipes
- Treinamento e desenvolvimento
- Desenvolvimento de carreira
- Alinhamento e planejamento de recursos humanos
- Gestão por competências
- Gestão do desempenho
- Indicadores de desempenho



Carga horária: 40 horas



PLANEJAMENTO ESTRATÉGICO

- Análise SWOT
- Análise do ambiente interno
- Análise do ambiente externo: macroambiente e indústria
- Planejamentos estratégico, tático e operacional
- Implementação e controle da estratégia
- Objetivos estratégicos: implementação e desdobramento
- Etapas do planejamento estratégico
- Objetivos estratégicos: definição e classificação
- Formulação da estratégia competitiva
- Posicionamento estratégico
- Mapeamento no Planejamento Estratégico
- Direções Estratégicas e Estratégia Corporativa



Carga horária: 40 horas

GESTÃO DE PROJETOS

- Estratégia da organização e seleção de projeto I
- Estratégia da organização e seleção de projeto II
- Definindo o projeto
- Estimativas de custos e tempo de um projeto
- Desenvolvimento de um plano de projeto I
- Desenvolvimento de um plano de projeto II
- Gerenciamento de riscos I
- Gerenciamento de riscos II
- Planejamento de recursos e custos I
- Planejamento de recursos e custos II
- Gerenciando equipes de projetos I
- Gerenciando equipes de projetos II



Carga horária: 40 horas



GESTÃO DA INOVAÇÃO EMPREENDEDORA

- Inovação nos diferentes setores do mercado
- Organizações inovadoras
- Inovação e Tecnologia
- Estruturas que inspiram a inovação
- Estímulos e fomento a inovação no Brasil e indicadores de inovação
- Incubadoras, parques tecnológicos
- O empreendedorismo e a mentalidade empreendedora
- O perfil do empreendedor: histórico e características
- Estratégia Empreendedora: geração e exploração de novas entradas
- Empreendedorismo corporativo
- Criatividade e a ideia da empresa
- Identificação e análise de oportunidades nacionais e internacionais



Carga horária: 40 horas

GESTÃO DE MARKETING

- Conceito de marketing
- Marketing integrado e modelos de negócio
- Desafios do marketing no novo e conectado milênio
- Definindo o comportamento do consumidor, sua importância e implicações para o marketing
- Pesquisa de posicionamento de mercado
- Canais de Distribuição
- As expectativas do cliente com o serviço
- Marketing digital
- Implementação do comércio eletrônico
- Perfil do consumo virtual
- Marca digital
- Estratégias e aplicações do comércio eletrônico



Carga horária: 40 horas



MODELOS DE GESTÃO

- O pensamento sistêmico, as organizações e o ambiente
- Gestão e competitividade I
- Gestão e competitividade II
- O ambiente competitivo das organizações I
- O ambiente competitivo das organizações II
- Conceitos de planejamento estratégico I
- Conceitos de planejamento estratégico II
- Liderança I
- Liderança II
- Inovação e mudança
- Indicadores de controle I
- Indicadores de controle II



Carga horária: 40 horas

ADMINISTRAÇÃO DE VENDAS

- A Venda Integrada ao Sistema de Marketing
- Estratégias de marketing e as atividades de vendas
- Planejamento de Vendas
- Desenvolvimento de estratégias analíticas
- Segmentação de Mercado
- Organização da Força de Vendas
- Desenvolvimento da Força de Vendas
- Planos estratégicos de vendas
- Venda Pessoal e gestão das vendas
- Planejamento agregado de vendas e de produção
- Administrando marketing e vendas
- Planejamento de vendas e operações



Carga horária: 40 horas



PROCESSOS GERENCIAIS

- Definições e conceitos de gestão
- Modelos de gestão I
- Modelos de gestão II
- Gestão da força de trabalho
- Visão Geral de Processo
- Processos e Estrutura Organizacional
- Metodologia, Técnica de Modelagem de Processos
- Técnicas de Levantamento Detalhado dos Processos
- Conceitos Básicos de BPMN
- ISO 26000 (foco em processo)
- ISO 14001 (foco em processo)
- Medição de Desempenho em Micro, Pequena e Média empresa



Carga horária: 40 horas



COMO É A AVALIAÇÃO

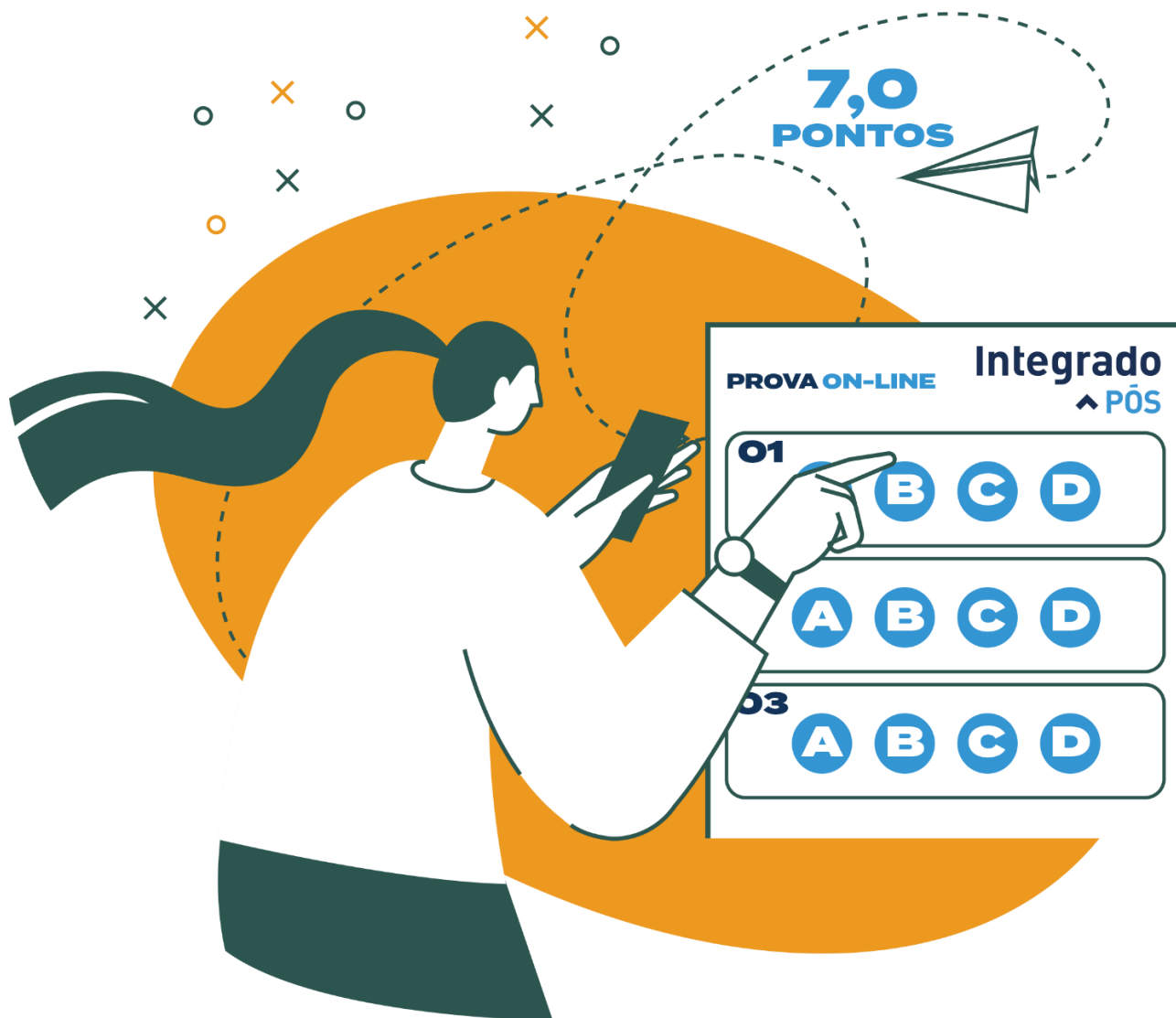
As disciplinas são formadas por Unidades de Aprendizagem, sendo que o seu acesso aos conteúdos disponibilizados em cada uma delas será contabilizado como uma pontuação de progresso, que pode garantir até 3,0 pontos em sua média final. Para isso é necessário:

- ◆ Estudar todos os conteúdos disponibilizados, ou seja, não deixar de acessar nenhuma das *abinhas* que compõem as Unidades de Aprendizagem;
- ◆ Responder corretamente os exercícios propostos.

PROGRESSO NAS UNIDADES DE APRENDIZAGEM



A pontuação de progresso, será somada à nota que você obtiver na prova on-line, formada por questões objetivas de múltipla escolha acerca dos conhecimentos abordados na disciplina, com valor 7,0.



Ao finalizar todas as disciplinas, você terá concluído o curso e seu certificado será emitido em no máximo três meses.

Não é necessário produzir o TCC, mas se você preferir desenvolver o trabalho, lhe ofereceremos todo o suporte necessário.

NÃO PRECISA PRODUZIR O TCC



- ◆ Que tal ser o protagonista do seu próprio conhecimento e se especializar na sua área?
- ◆ Matricule-se já e viva o seu sonho!

